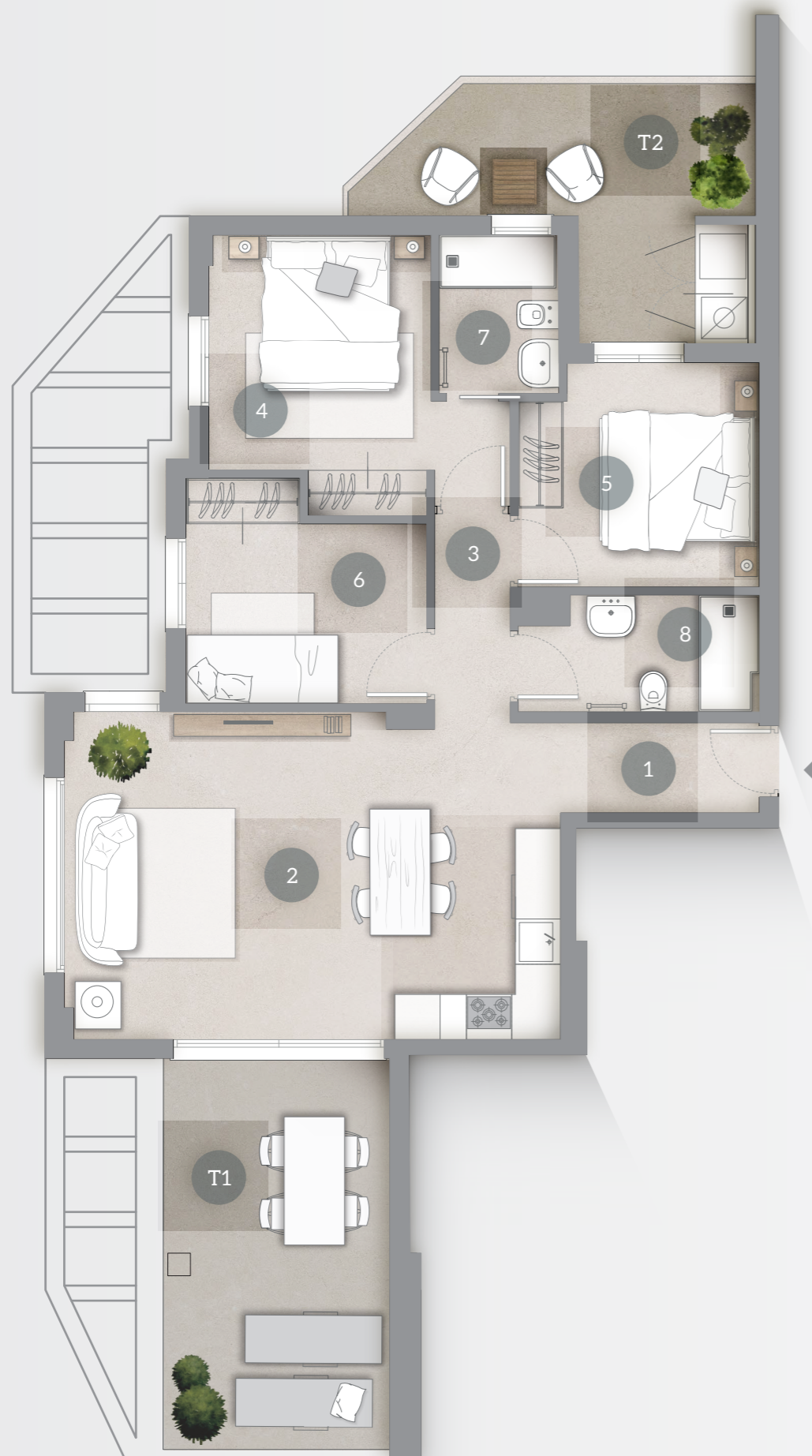


## Tipo A planta impar

### 3 dormitorios



1. ACCESO	s.u. 3,15 m <sup>2</sup>
2. ESTAR-COMEDOR-COCINA	s.u. 28,15 m <sup>2</sup>
3. PASO	s.u. 2,75m <sup>2</sup>
4. DORMITORIO 01	s.u. 11,60 m <sup>2</sup>
5. DORMITORIO 02	s.u. 9,20 m <sup>2</sup>
6. DORMITORIO 03	s.u. 8,60 m <sup>2</sup>
7. BAÑO 01	s.u. 3,35 m <sup>2</sup>
8. BAÑO 02	s.u. 4,65 m <sup>2</sup>

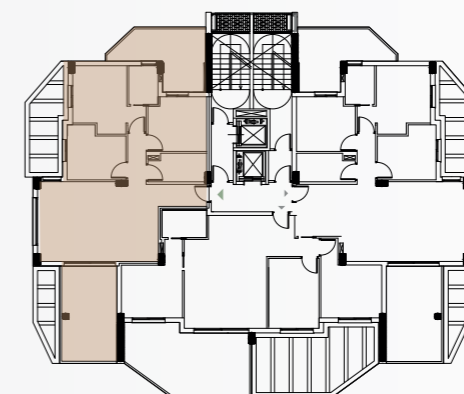
**Total Superficie util interior** 71,45 m<sup>2</sup>

TERRAZA 1	s.u. 16,60 m <sup>2</sup>
TERRAZA 2	s.u. 13,05 m <sup>2</sup>

**Total Superficie util terrazas** 29,65 m<sup>2</sup>

Sup. construida apto.	s.u. 83,10 m <sup>2</sup>
Sup. terrazas	s.u. 29,65 m <sup>2</sup>

**TOTAL CONSTRUIDA** 112,75 m<sup>2</sup>



## Tipo B planta par 3 dormitorios



1. ESTAR-COMEDOR-COCINA	s.u. 29,40 m <sup>2</sup>
2. DORMITORIO 01	s.u. 10,90 m <sup>2</sup>
3. DORMITORIO 02	s.u. 10,90m <sup>2</sup>
4. DORMITORIO 03	s.u. 10,50 m <sup>2</sup>
5. PASO	s.u. 1,30 m <sup>2</sup>
6. BAÑO 01	s.u. 3,65 m <sup>2</sup>
7. BAÑO 02	s.u. 3,50 m <sup>2</sup>

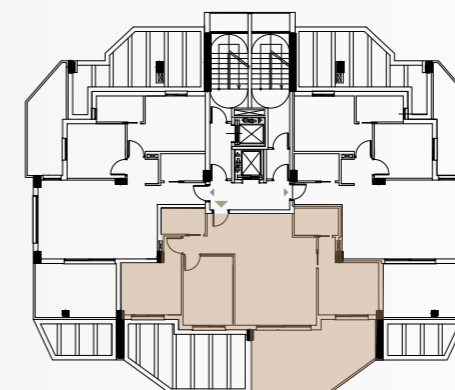
Total Superficie util interior **70,15 m<sup>2</sup>**

TERRAZA s.u. 23,70 m<sup>2</sup>

Total Superficie util terrazas **23,70 m<sup>2</sup>**

Sup. construida apto. s.u. 80,25 m<sup>2</sup>  
Sup. terrazas s.u. 23,70 m<sup>2</sup>

**TOTAL CONSTRUIDA 103,95 m<sup>2</sup>**





## Tipo C planta par 3 dormitorios



1. ACCESO	s.u. 3,15 m <sup>2</sup>
2. ESTAR-COMEDOR-COCINA	s.u. 27,90 m <sup>2</sup>
3. PASO	s.u. 3,75m <sup>2</sup>
4. DORMITORIO 01	s.u. 11,60 m <sup>2</sup>
5. DORMITORIO 02	s.u. 9,20 m <sup>2</sup>
6. DORMITORIO 03	s.u. 8,60 m <sup>2</sup>
7. BAÑO 01	s.u. 3,35 m <sup>2</sup>
8. BAÑO 02	s.u. 3,80 m <sup>2</sup>

**Total Superficie util interior** 71,35 m<sup>2</sup>

TERRAZA 1	s.u. 14,10 m <sup>2</sup>
TERRAZA 2	s.u. 11,75m <sup>2</sup>

**Total Superficie util terrazas** 25,85 m<sup>2</sup>

Sup. construida apto.	s.u. 83,10 m <sup>2</sup>
Sup. terrazas	s.u. 25,85 m <sup>2</sup>

**TOTAL CONSTRUIDA** 108,95 m<sup>2</sup>



# ÁTICO 112B

3 dormitorios



1. ESTAR-COMEDOR-COCINA	s.u. 44,85 m <sup>2</sup>
2. PASO	s.u. 3,50 m <sup>2</sup>
3. DORMITORIO 01	s.u. 11,40 m <sup>2</sup>
4. DORMITORIO 02	s.u. 9,10 m <sup>2</sup>
5. DORMITORIO 03	s.u. 8,50 m <sup>2</sup>
6. BAÑO 01	s.u. 3,30 m <sup>2</sup>
7. BAÑO 02	s.u. 4,00 m <sup>2</sup>

**Total Superficie util interior** 84,65 m<sup>2</sup>

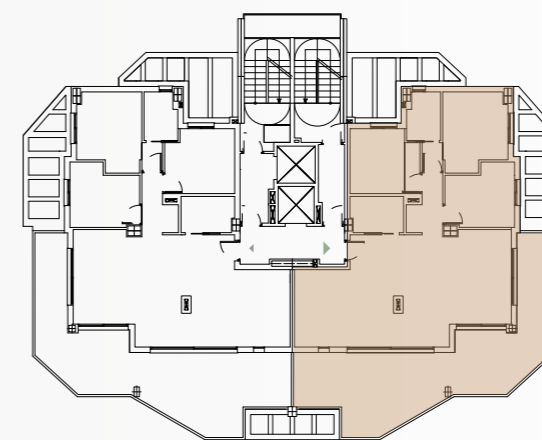
TERRAZA 1 s.u. 42,30m<sup>2</sup>

**Total Superficie util terrazas** 42,30 m<sup>2</sup>

Sup. construida apto. s.u. 97,90 m<sup>2</sup>

Sup. terrazas s.u. 42,30 m<sup>2</sup>

**TOTAL CONSTRUIDA** 140,20 m<sup>2</sup>



# ÁTICO 113A

3 dormitorios



1. ESTAR-COMEDOR-COCINA	s.u. 44,95 m <sup>2</sup>
2. PASO	s.u. 2,60 m <sup>2</sup>
3. DORMITORIO 01	s.u. 11,50 m <sup>2</sup>
4. DORMITORIO 02	s.u. 9,10 m <sup>2</sup>
5. DORMITORIO 03	s.u. 8,50 m <sup>2</sup>
6. BAÑO 01	s.u. 3,30 m <sup>2</sup>
7. BAÑO 02	s.u. 4,95 m <sup>2</sup>

**Total Superficie util interior 84,90 m<sup>2</sup>**

TERRAZA 1	s.u. 36,75 m <sup>2</sup>
TERRAZA 2	s.u. 8,20 m <sup>2</sup>

**Total Superficie util terrazas 44,95 m<sup>2</sup>**

Sup. construida apto.	s.u. 97,90 m <sup>2</sup>
Sup. terrazas	s.u. 44,95 m <sup>2</sup>

**TOTAL CONSTRUIDA 142,85 m<sup>2</sup>**

